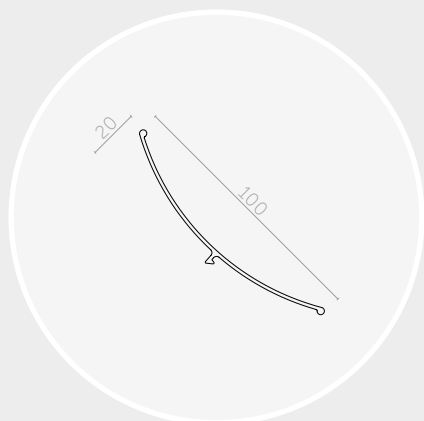
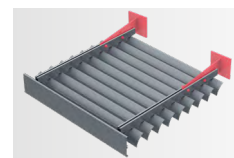


— C 100C —

BRISE-SOLEIL FIXE

# CANICULE

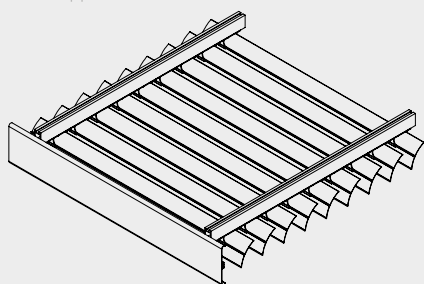


## Caractéristiques techniques

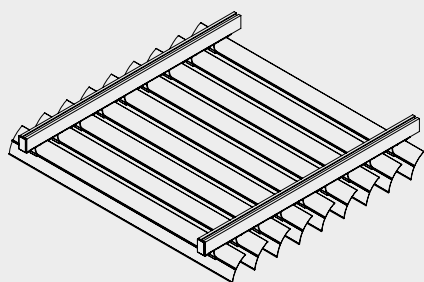
|  |        |
|--|--------|
| Section (mm)                           | 100x20 |
| Périmètre (mm)                         | 451    |
| Poids (gr/ml)                          | 411    |
| Module d'inertie ix (cm <sup>4</sup> ) | 0,4    |
| Module d'inertie iy (cm <sup>4</sup> ) | 13,4   |
| Portée sur 2 appuis (mm)               | 1100   |
| Portée sur 3 appuis et plus (mm)       | 1310   |

Les portées indiquées ci-dessus sont calculées suivant les charges climatiques de la FT n°45 (zone de vent 2, catégorie terrain III b, altimétrie < à 9, soit une pression de vent W50 de 475 Pa) et suivant les critères de dimensionnement de la FT n°43.

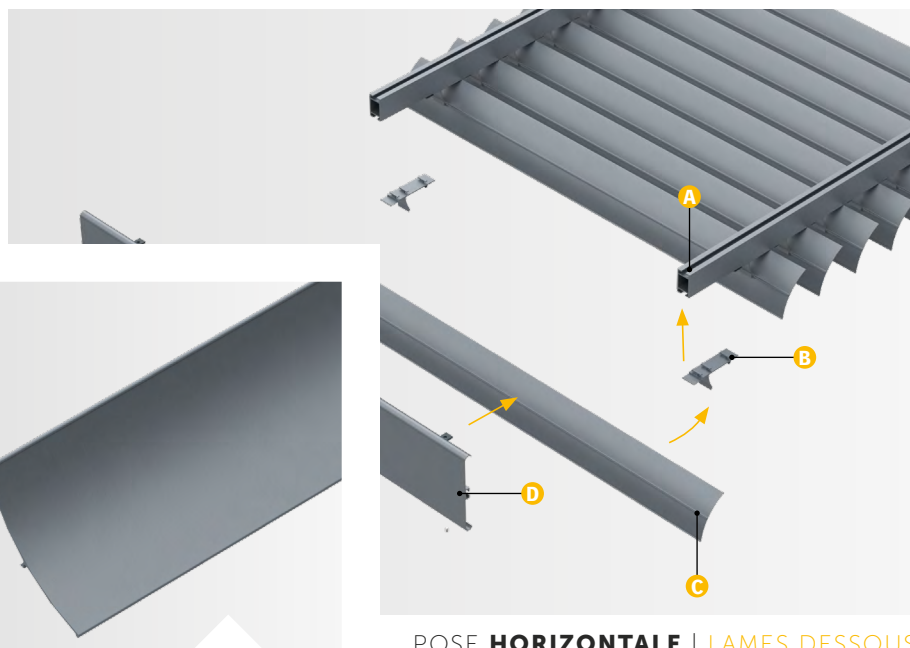
La portée nécessite une vérification de la tenue du porteur suivant l'avancée du brise-soleil, la configuration du chantier et la qualité du support.



AVEC BANDEAU



SANS BANDEAU



POSE **HORIZONTALE** | LAMES DESSOUS

## COMPOSITION

Le brise-soleil Canicule en pose horizontale avec lames dessous est composé de :

- › A) Profils porteurs : TR15x30, TR50x30, TR50x50 et TR80x50 ;
- › B) Supports de lames avec une inclinaison à 45° ;
- › C) Lames en forme de C : C100C ;
- › D) Bandeau en forme de C ou bouchons de finition (voir ci-contre) ;
- › Platines ou chapes avec tirants.

Le profil porteur est défini selon étude.

## MISE EN ŒUVRE

Le système de pose horizontale avec lames dessous, vous permet une mise en œuvre simple et rapide de votre brise-soleil :

- › Les supports de lames sont livrés montés sur les profils porteurs ;
- › Les profils porteurs équipés des supports de lames sont à fixer sur la façade (via platines, chapes avec tirants...) ;
- › Les lames sont à clipser sur les supports de lames ;
- › Le bandeau de finition ou les bouchons sont à visser sur les porteurs ;
- › Assemblage à la charge du client.

Jonction de lame : Système d'éclissage sur porteurs.

## MATÉRIAU

- › Lames : Aluminium 6060 T6, extrudé (N573-3) ;
- › Pièces de fixation : Aluminium ou inox.

Visserie inox.

## FINITION

- › Thermolaquage suivant nuancier RAL (60-80 microns).

Nos finitions sont certifiées : Qualicoat, Seaside et Qualimarine.