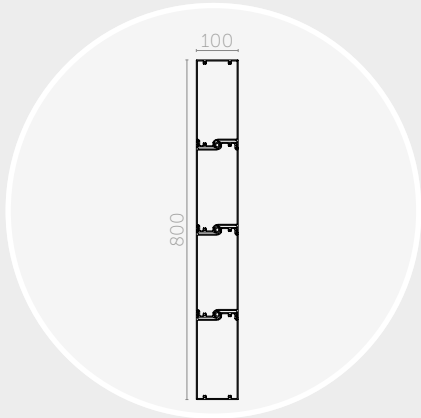
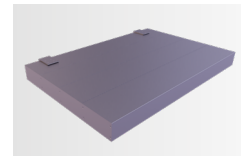


— RE800X100 —

BRISE-SOLEIL FIXE

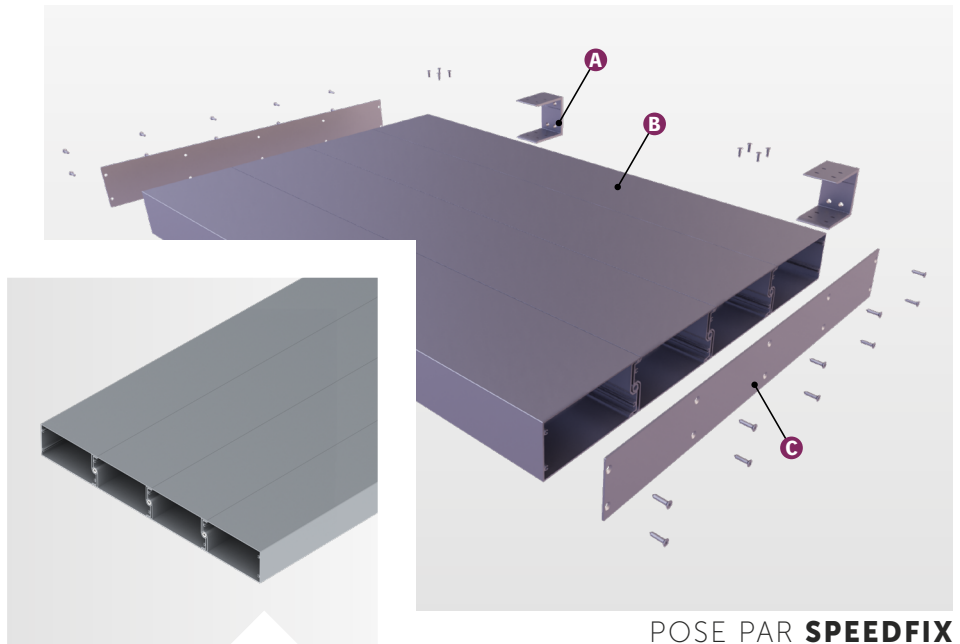
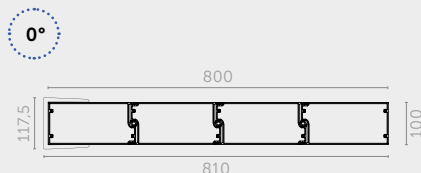
# RECTI'LIGNE



## Lame RE800x100

Section (mm)	800x100
Périmètre (mm)	2880
Poids (gr/ml)	18623
Module d'inertie ix (cm <sup>4</sup> )	1207,5
Module d'inertie iy (cm <sup>4</sup> )	36890
Portée max. (mm)	6950

Les portées indiquées ci-dessus sont calculées suivant les charges climatiques de la FT n°45 (zone de vent 2, catégorie terrain III b, altimétrie < à 9, soit une pression de vent W50 de 475 Pa) et suivant les critères de dimensionnement de la FT n°43. Portée nécessitant une vérification de la tenue du SF ou fourniture de SF spécifique suivant la configuration chantier et la qualité du support.



POSE PAR **SPEEDFIX**  
SANS PORTEURS

## COMPOSITION

Le brise-soleil Recti'Ligne avec un système de pose par SpeedFix est composé de :

- › A) Supports de lames : SpeedFix à 0° ;
- › B) Lames de forme rectangulaire type « règle de maçon » : RE800x100 ;
- › C) Embouts de fermeture.

## MISE EN ŒUVRE

Le système de pose par SpeedFix vous permet une mise en œuvre simple et rapide de votre brise-soleil :

- › Les embouts de fermeture sont à visser aux extrémités des lames ;
- › Les supports de lames SpeedFix sont à fixer sur la façade ;
- › Les lames sont à percer et à riveter dans les supports de lames SpeedFix (rivets thermolaqués fournis) ;
- › Assemblage à la charge du client.

## MATÉRIAU

- › Aluminium 6060 T6, extrudé (N 573-3).

## FINITION

- › Thermolaquage suivant nuancier RAL (60-80 microns) ;
- › Thermolaquage imitation bois (60-80 microns) sur demande ;
- › Anodisé (20 microns).

Nos finitions sont certifiées : Qualicoat, Seaside, Qualimarine, Qualideco, Qualanod...

